



CASO DEL MES SEICAT

Autores

Antonio Castellaccio

Eliseo Vañó Galván

Servicio RM y TC

Hospital Nuestra Señora del Rosario, Madrid

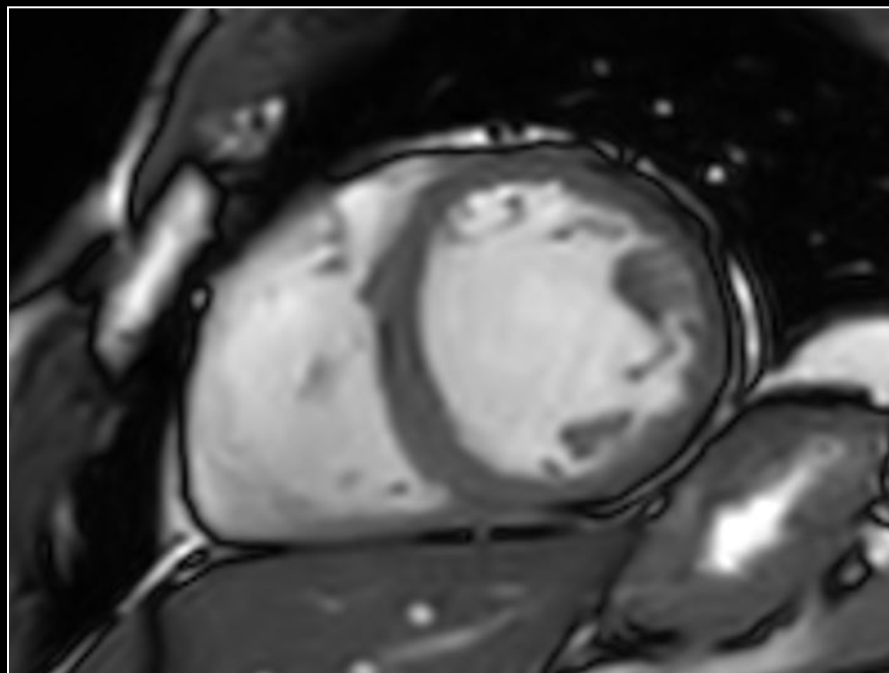


PRESENTACIÓN

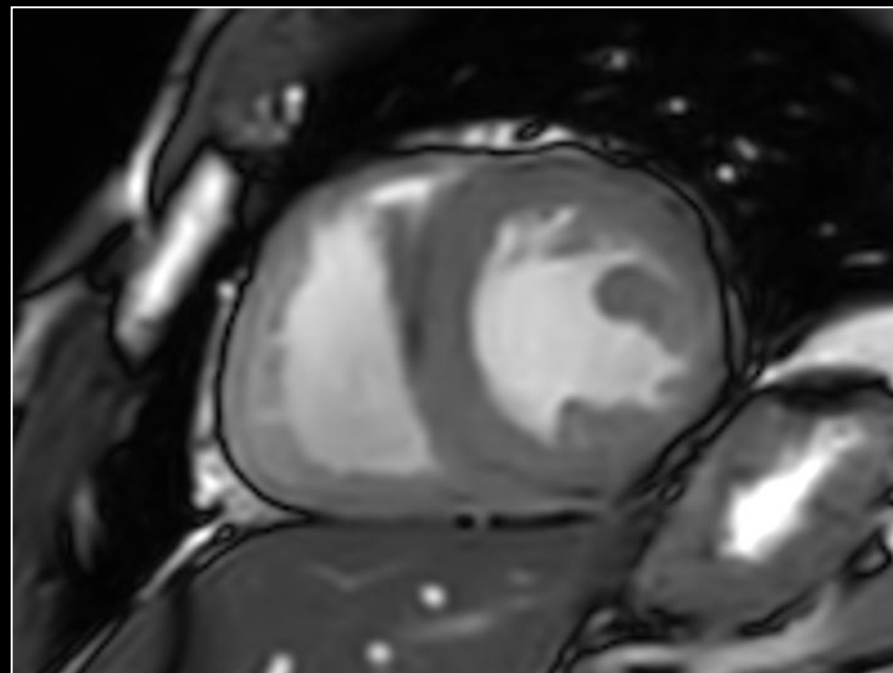
- Paciente de 48 años, deportista
- Ha notado palpitaciones durante y después de practicar deporte en agosto 2019
- Detección de flutter común en ECG
- Se realizó ablación del ICT en noviembre 2019
- Se solicita RMC para valoración en 2020



CINE EJE CORTO



Telediástole

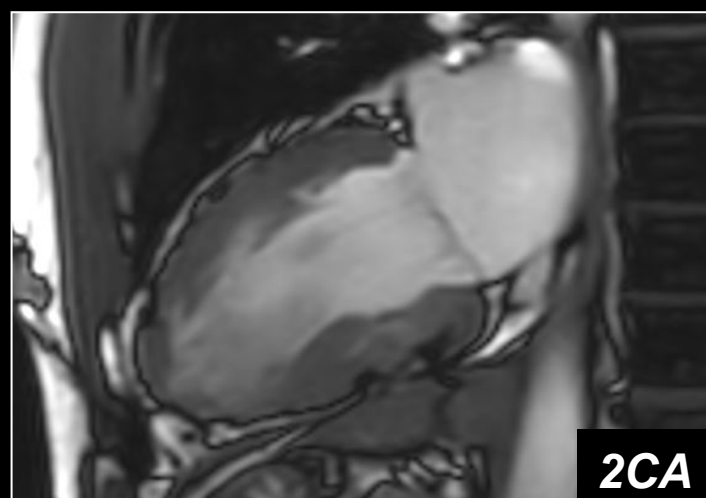
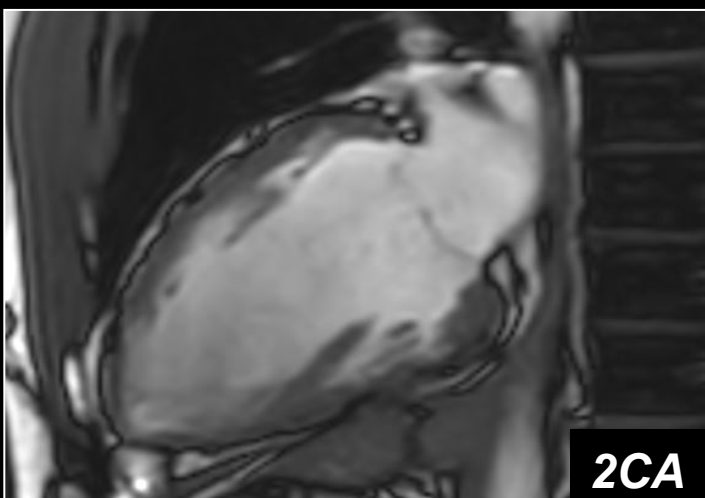
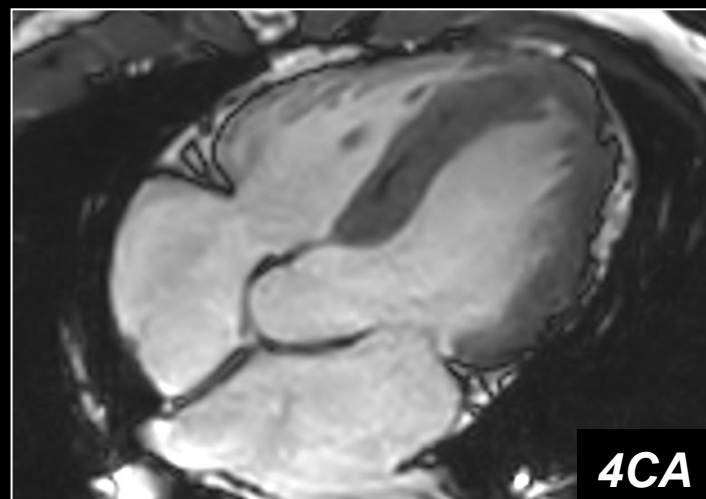
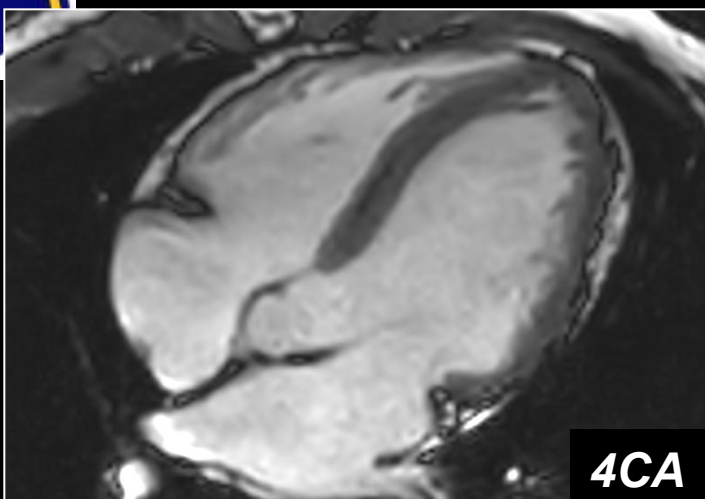


Telesístole

Figura 1



CINE 2 / 4 CÀMARAS



Telediástole

Telesístole

Figura 2



T2 STIR SANGRE NEGRA

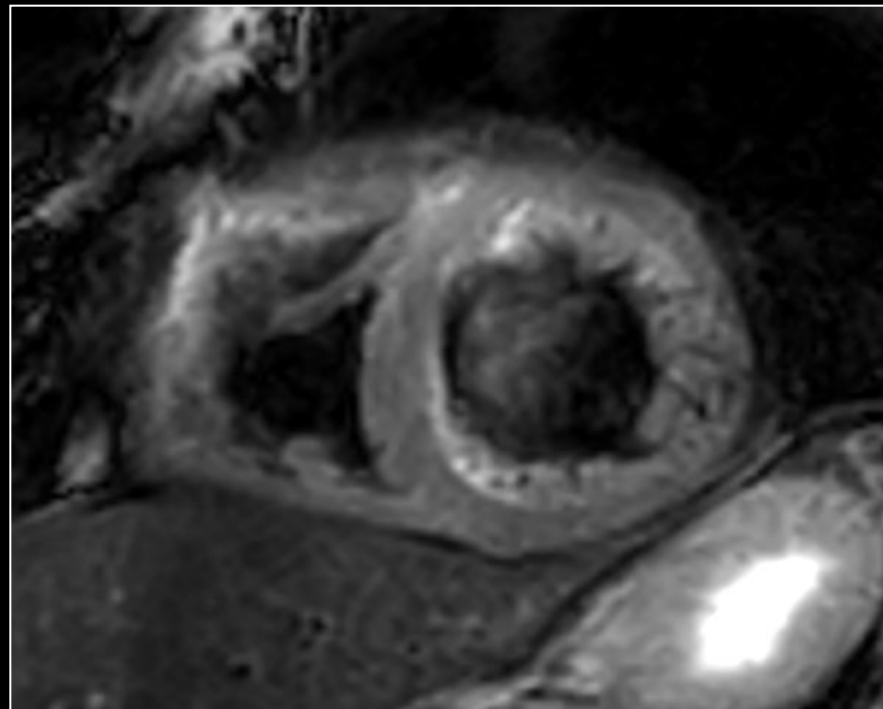
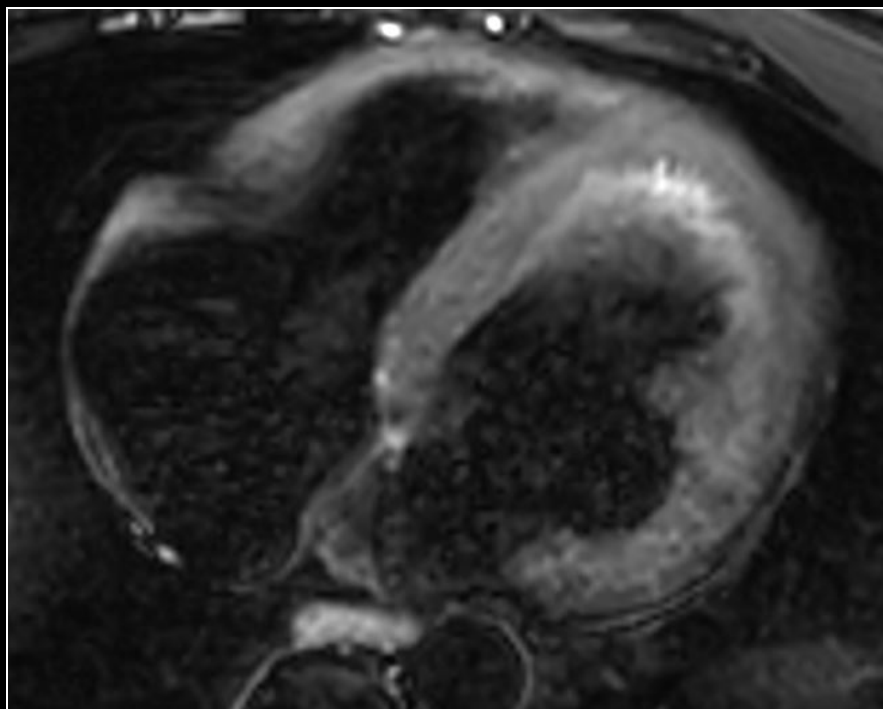


Figura 3



REALCE TARDÍO EJE CORTO

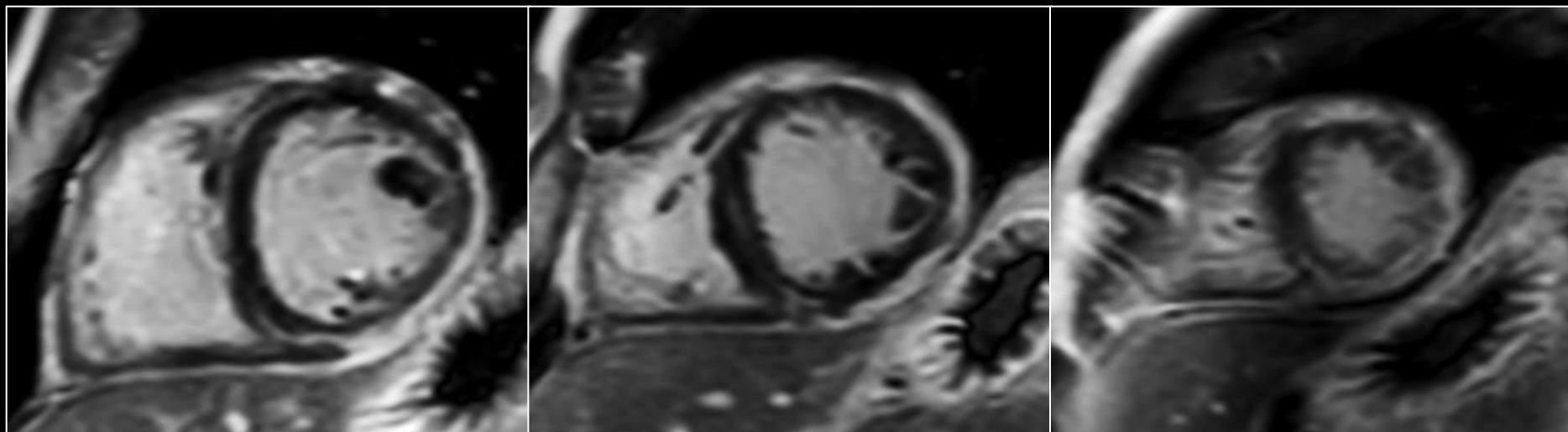


Figura 4



REALCE TARDÍO 2 / 3 CÁMARAS

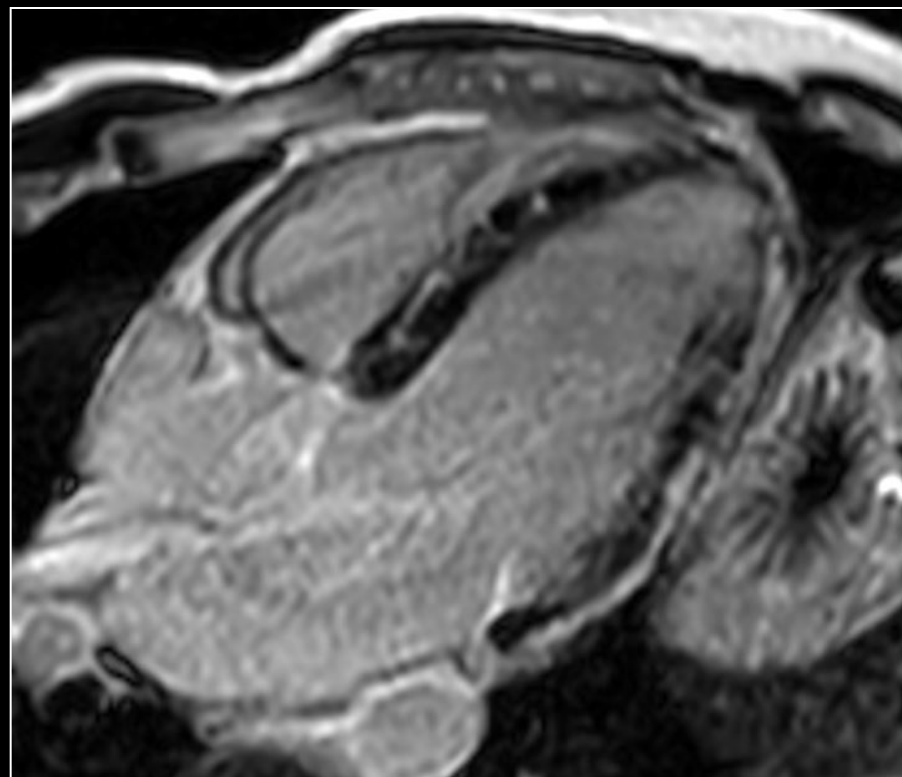
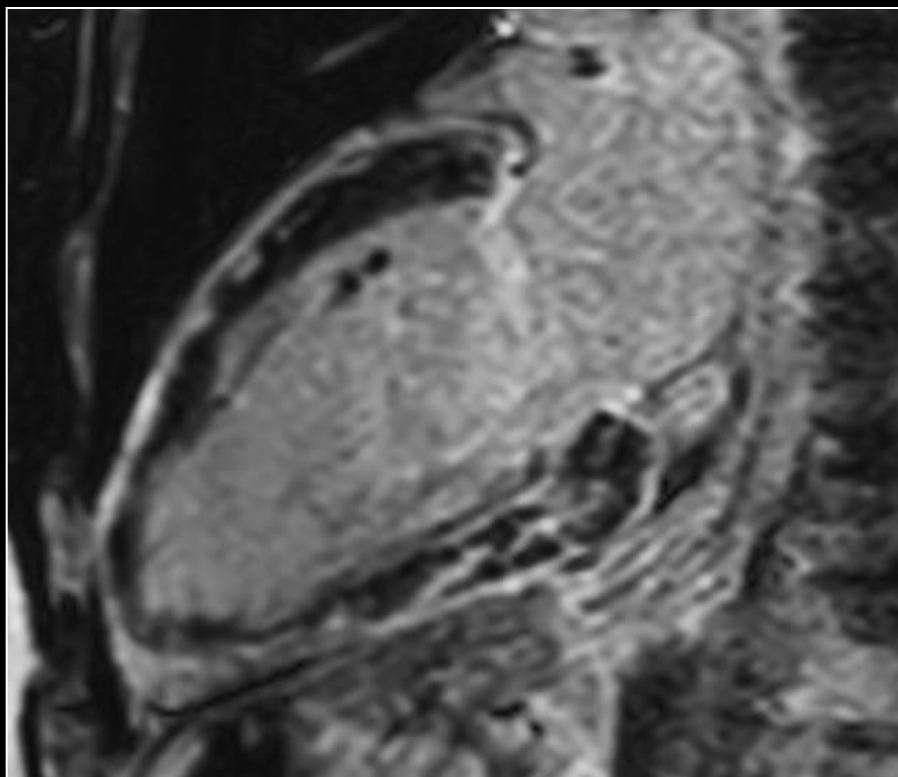


Figura 5



POST-PROCESADO: SEGMENTACIÓN

	Ventrículo derecho: resumen de resultados			Ventrículo izquierdo: resumen de resultados	
	Volumen endoscópico	Valores normales		Volumen endoscópico	Valores normales
Fracción de expulsión	48 %	47 . . . 74 %	Fracción de expulsión	45 %	59 . . . 76 %
Volumen sistólico	83.0 ml	52.0 . . . 138.0 ml	Volumen sistólico	78.2 ml	76.0 . . . 139.0 ml
Rendimiento cardiaco	4.7 l/min	3.0 . . . 7.9 l/min	Rendimiento cardiaco	4.5 l/min	4.3 . . . 7.9 l/min
Índice sistólico	44.2 ml/m ²	N/A	Índice sistólico	41.7 ml/m ²	42.0 . . . 65.0 ml/m ²
Índice cardiaco	2.5 l/(min*m ²)	N/A	Índice cardiaco	2.4 l/(min*m ²)	2.4 . . . 3.7 l/(min*m ²)
Volumen telediastólico	171.6 ml	88.0 . . . 227.0 ml	Volumen telediastólico	175.0 ml	120.0 . . . 214.0 ml
Volumen telesistólico	88.6 ml	23.0 . . . 105.0 ml	Volumen telesistólico	96.8 ml	37.0 . . . 75.0 ml
Volumen ED / ASC	91.5 ml/m ²	N/A	Volumen ED / ASC	93.3 ml/m ²	61.0 . . . 101.0 ml/m ²
Volumen ES / ASC	47.2 ml/m ²	N/A	Volumen ES / ASC	51.6 ml/m ²	18.0 . . . 35.0 ml/m ²
Tiempo telediastólico	0.0 ms	N/A	Tiempo telediastólico	0.0 ms	N/A
Tiempo telesistólico	320.2 ms	N/A	Tiempo telesistólico	320.2 ms	N/A
Densidad cardiaca	1.05 g/ml	N/A	Densidad cardiaca	1.05 g/ml	N/A
Masa de la pared telediastólica	N/A	N/A	Masa de la pared telediastólica	103.3 g	74.0 . . . 110.0 g
Pared telediastólica + masa papilar	N/A	N/A	Pared telediastólica + masa papilar	145.8 g	74.0 . . . 110.0 g
Masa de la pared ED / ASC	N/A	N/A	Masa de la pared ED / ASC	55.1 g/m ²	41.0 . . . 54.0 g/m ²
Pared telediastólica (ED) + masa papilar / ASC	N/A	N/A	Pared telediastólica (ED) + masa papilar / ASC	77.7 g/m ²	41.0 . . . 54.0 g/m ²
Masa de la pared telesistólica	N/A	N/A	Masa de la pared telesistólica	79.3 g	N/A
Pared telesistólica + masa papilar	N/A	N/A	Pared telesistólica + masa papilar	104.5 g	N/A
Masa de la pared ES / ASC	N/A	N/A	Masa de la pared ES / ASC	42.2 g/m ²	N/A
Pared telesistólica (ES) + masa papilar / ASC	N/A	N/A	Pared telesistólica (ES) + masa papilar / ASC	55.7 g/m ²	N/A
BSA	1.88 m ² (Mostellar)		BSA	1.88 m ² (Mostellar)	
Frecuencia cardiaca	57 bpm		Frecuencia cardiaca	57 bpm	

Figura 6



DIAGNÓSTICO FINAL

Si es Vd. socio/a de la SEICAT, puede enviar el resultado desde el formulario para el envío del diagnóstico en la sección de Casos Radiológicos.

Importante: Indique en el apartado Diagnóstico el mes del caso para el cual envía el diagnóstico.

- 🚩 *El tratamiento de los diagnósticos emitidos será **confidencial**.*
- 🚩 *Los diagnósticos serán revisados por el Vocal de Formación de la SEICAT, quien no conocerá la identidad de los remitentes.*
- 🚩 *Únicamente se publicarán en la Web los nombres de los acertantes del diagnóstico.*